

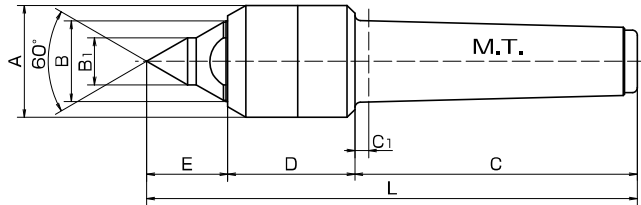
# 100

## ローリングセンター Rolling Centers

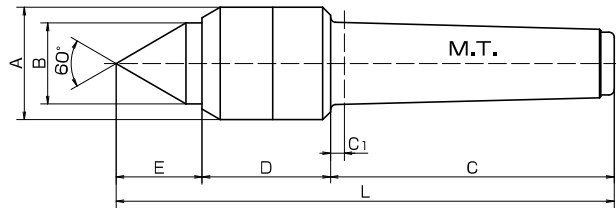
ローリングセンター

● 100

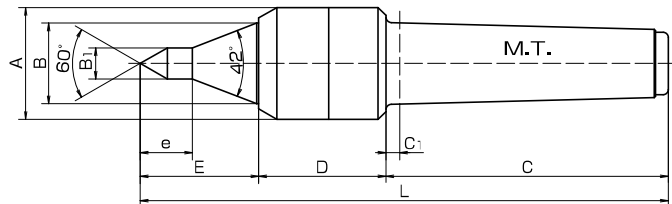
**A型 Type A**



**B型 Type B**



**-17A**



**● 主要仕様 Main specs**

単位 unit: mm

コードNo. Code No.	超硬付 / 超硬径 With a carbide tip / Carbide tip diameter	M.T.	タイプ Type	A	B	B <sub>1</sub>	C	C <sub>1</sub>	D	E	e	L	センターの振れ(最大) Center runout (max)	
R102-001	R102-021	6	No.2	A	31	23	10	69	4	31.5	22.5	-	123	TIR 0.005
R103-001	R103-021	8	A				14				25.5	-	148	
R103-002	R103-022	10	No.3	B	35	26	-	85.5	4.5	37	27.5	-	150	
R103-017	R103-027	10	17A				12				40	20	162.5	
R104-001	R104-021	10	A				18				31	-	188.5	
R104-002	R104-022	14	No.4	B	43	31	-	108.5	5.3	49	33	-	190.5	
R104-017	R104-027	10	17A				12				45.5	20	203	
R105-002	R105-022	18	No.5	B	63	42	-	138	6.3	62	45	-	245	

(寸法は設計変更により変わることがあります)  
(Dimensions are subject to change due to design modifications.)

**● 特長 Characteristics**

- 最高回転数 (min<sup>-1</sup>)  
No.2=3500 No.3=3000 No.4=3000 No.5=2500
- 小物切削最適品、-17Aは細物タイプでネジ切り、端面加工に最適です。
- 本製品にはニードルベアリング2ヶ、スラストベアリングを使用し、本体径を小さく設計されております。
- 本体頭部はセンターの先端から60°の角度内に納めてあるためバイトの進入に対して干渉がありません。

- Maximum rotation rate is 3,500 revolutions per minute for No.2, 3,000 revolutions per minute for No.3, 3,000 revolutions per minute for No.4 and 2,500 revolutions per minute for No.5.
- Suited for small workpieces. -17A is a thin type, and suited for thread cutting and end face processing.
- For the inside of this product, two needle bearings and a thrust bearing are used, and the diameter of the body is short.
- The head part of the body is within 60 degrees from the tip of the center. Accordingly, it is not affected by a turning tool.

**● ご使用について Regarding use**

- 構造上、センター軸に対して無負荷の場合センター軸が0.5mm程度前後します。  
使用時には推力をかけてご使用ください。
- 切削水等をご使用の場合は、シール付(P.17)をお選びください。

- If there is no load onto the center shaft, the center shaft moves up to 0.5 mm. Please apply thrust at the time of use.
- If you use cutting water, etc., choose a model with a seal (p. 17).