

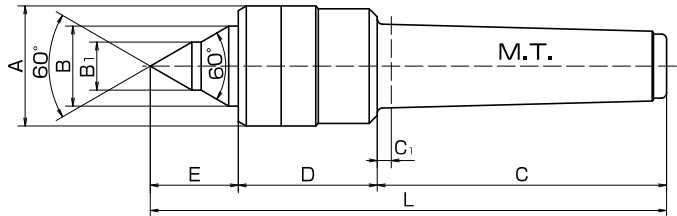
100シール付 100 with a seal

ローリングセンター Rolling Centers

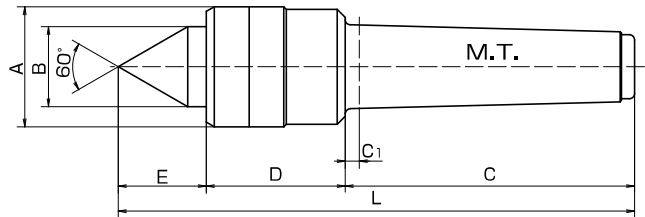
ローリングセンター
Rolling Centers

● 100シール付 Allowable load table

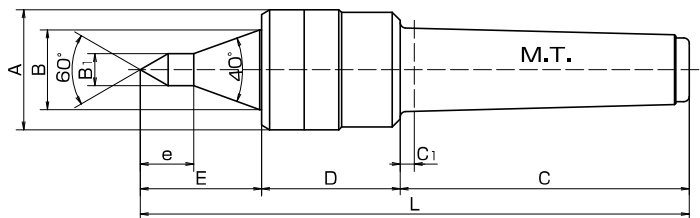
A型 Type A



B型 Type B



-17A



● 主要仕様 Main specs

単位 unit: mm

コードNo. Code No.		超硬付 / 超硬径 With a carbide tip / Carbide tip diameter	M.T.	タイプ Type	A	B	B1	C	C1	D	E	e	L	センターの振れ (最大) Center runout (max)	
R102-301	R102-321	6	No.2	A	37	23	10	69	4	36.5	27.7	-	133.2	TIR0.005	
R103-301	R103-321	8	No.3	A	41	26	14	85.5	4.5	42	31	-	158.5		
R103-302	R103-322	10		B			12				40				167.5
R103-317	R103-327	10	17A	18	45	30	108.5	5.3	52	33	-	193.5			
R104-301	R104-321	10	No.4	A	45	30	12	138	6.3	65.9	45.5	20	206		
R104-302	R104-322	14		B			12				47.6				251.5
R104-317	R104-327	10		17A			12				47.6				206
R105-302	R105-322	18	No.5	B	65	42	-	138	6.3	65.9	47.6	-	251.5		

(寸法は設計変更により変わることがあります)

(Dimensions are subject to change due to design modifications.)

● 特長 Characteristics

- 小物切削最適品、-17Aは細物タイプでネジ切り、端面加工に最適です。
- 本製品にはニードルベアリング2ヶ、スラストベアリングを使用し、本体径を小さく設計されております。
- Vシールを採用しており、切削油をご使用の場合最適です。

- Suited for small workpieces. -17A is a thin type, and suited for thread cutting and end face processing.
- For this product, two needle bearings and a thrust bearing are used, and the diameter of the body is short.
- A V seal is adopted. This is optimal when using cutting oil.

● ご使用について Regarding use

- 構造上、センター軸に対して無負荷の場合センター軸が0.5mm程度前後します。使用時には推力をかけてご使用ください。
- ご使用時には必ずドレン孔(水抜き)を下向きに取り付けてご使用ください。

- If there is no load onto the center shaft, the center shaft moves up to 0.5 mm. Please apply thrust at the time of use.
- Please ensure that the drain hole (water drainage) faces downward at the time of use.