

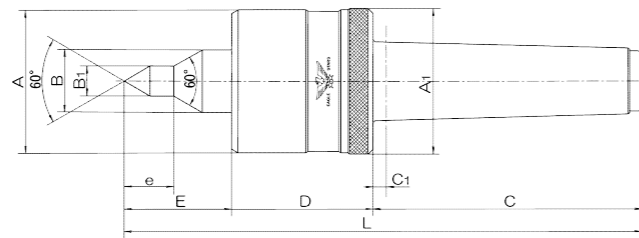
# JRC

## ローリングセンター Rolling Centers

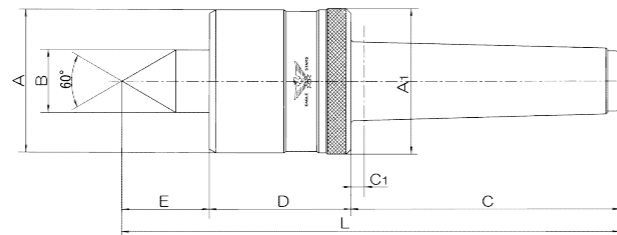
ローリングセンター

● JRC

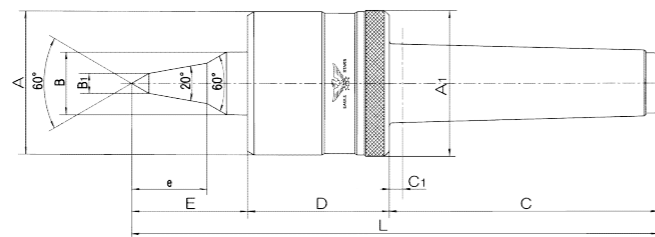
### A型 Type A



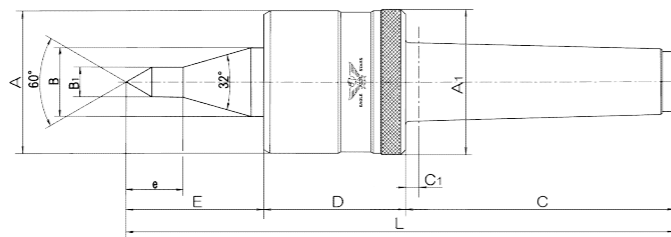
### B型 Type B



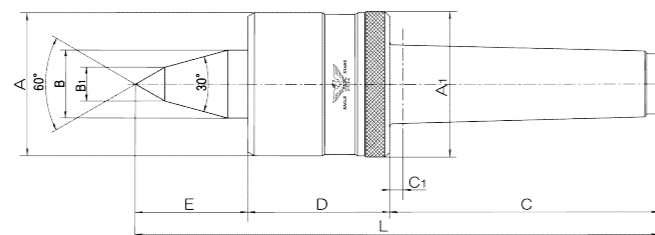
### C型 Type C



### E型 Type E



### F型 Type F



### ● 主要仕様 Main specs

単位 unit: mm

コードNo. Code No.		M.T.	タイプ Type	A	A1	B	B1	C	C1	D	E	e	L	センターの振れ (最大) Center runout (max)
JRC4-001	JRC4-021	10	A				12				43	20	208	TIR0.005
JRC4-002	JRC4-022	14	No.4 B	57	58	25		108	5.3	57	35		200	
JRC4-003	JRC4-023	8	C				8				46	30	211	
JRC5-002	JRC5-022	18	B								40		237	
JRC5-004	JRC5-024	10	No.5 E	63	64	30	13	138	6.3	59	60	25	257	
JRC5-005	JRC5-025	10	F				15				50		247	

● 寸法は設計変更により変わることがあります。  
Dimensions are subject to change due to design modifications.

### ● 特長 Characteristics

- 最高回転数 3000min<sup>-1</sup>
- テーパーラベアリング仕様で、スムーズな低トルク設計
- 本体はコンパクトで使いやすい回転領域(500min<sup>-1</sup>~3000min<sup>-1</sup>)
- シールを標準搭載
- M.T.No.4、M.T.No.5それぞれに細物仕様を設定
- オプションにて抜きナット装着可能

- Maximum rotation rate: 3,000 revolutions per minute.
- With the tapered roller bearing specs, smooth and low-torque.
- Compact body, and easy-to-use rotation range: 500 to 3,000 revolutions per minute
- A seal is attached as standard.
- Specs for thin types are available for M. T. No. 4 and M. T. No. 5.
- Detaching nuts are optional.

### ● 抜きナット(オプション) Detaching nuts (optional)

コードNo. Code No.	取り外し用 引っ掛けスパナ Hook spanner wrench for removal
JRC8-400	JRC No.4用抜きナット Detaching nuts for JRC No. 4 58~65 用 For 58-65
JRC8-500	JRC No.5用抜きナット Detaching nuts for JRC No. 5 68~75 用 For 68-75

※引っ掛けスパナは別途ご購入ください  
\*Please buy a hook spanner wrench by yourself.

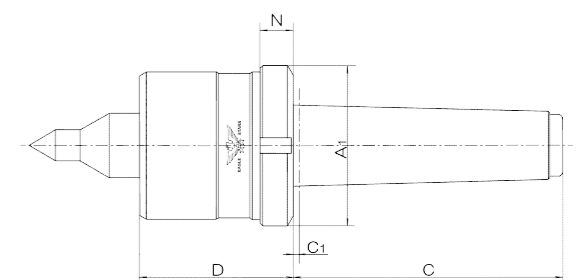


### ● 抜きナット(オプション)装着時の寸法 Dimensions when a detaching nut (optional) is attached

単位 unit: mm

M.T. No	タイプ Type	A1	C	C1	D	N
No.4	A/B/C	62	105	2.3	60	13
No.5	B/E/F	69	134	2.3	63	15

※他の寸法は14ページの主要仕様と同じ  
\*Other dimensions are the same as the main specs on page 14.



ローリングセンター

● JRC